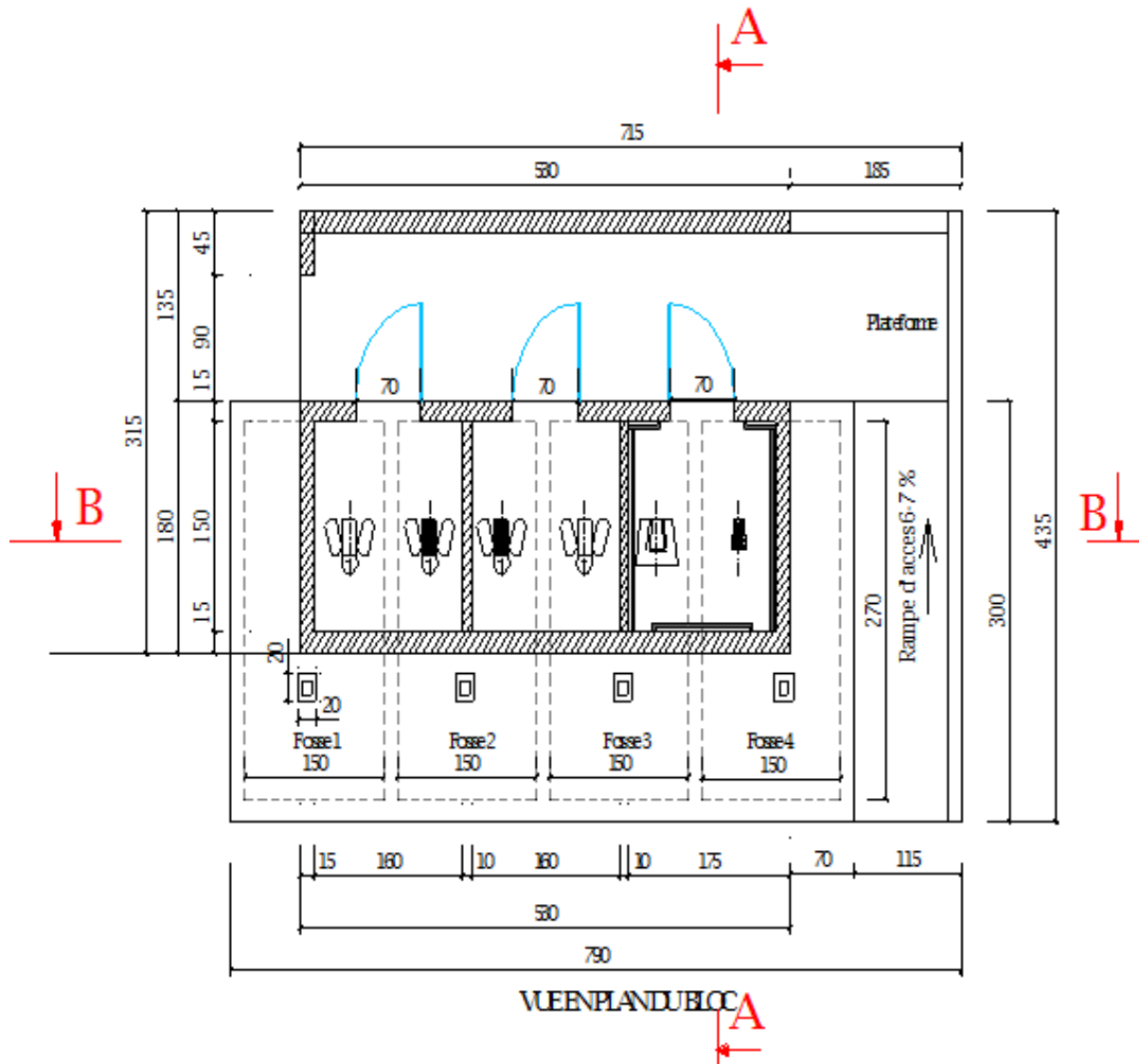
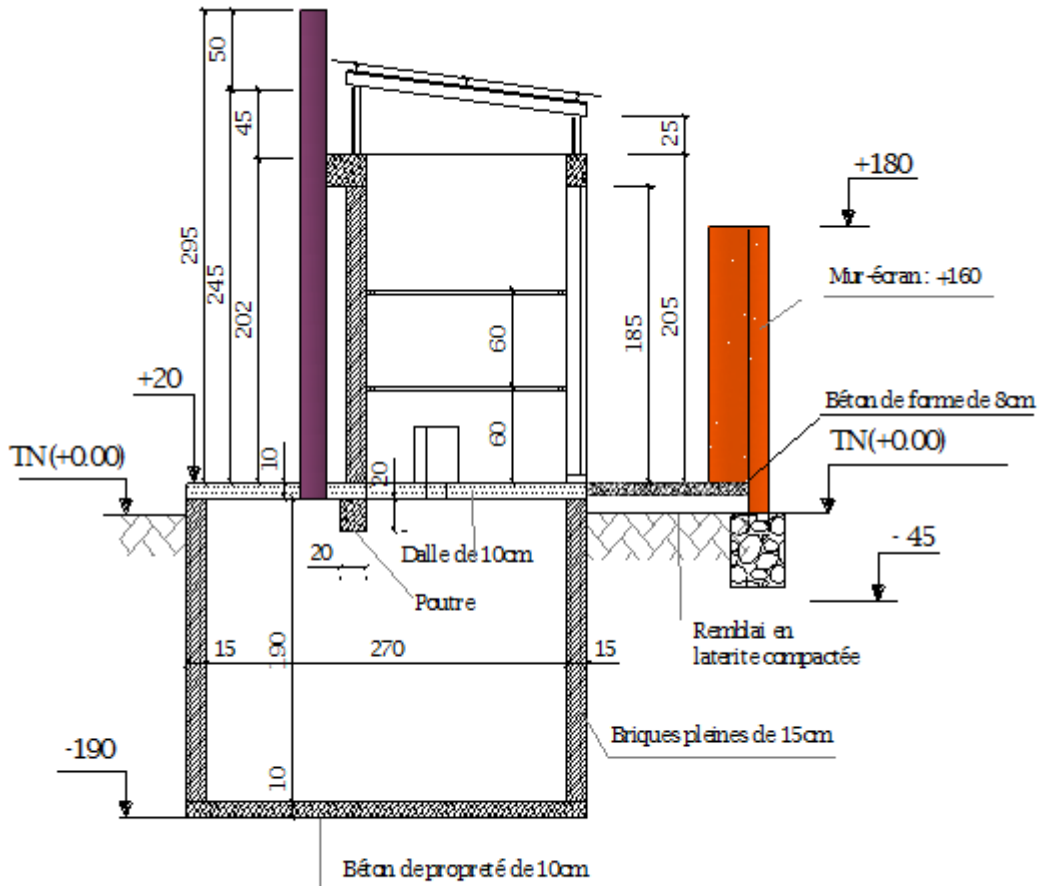


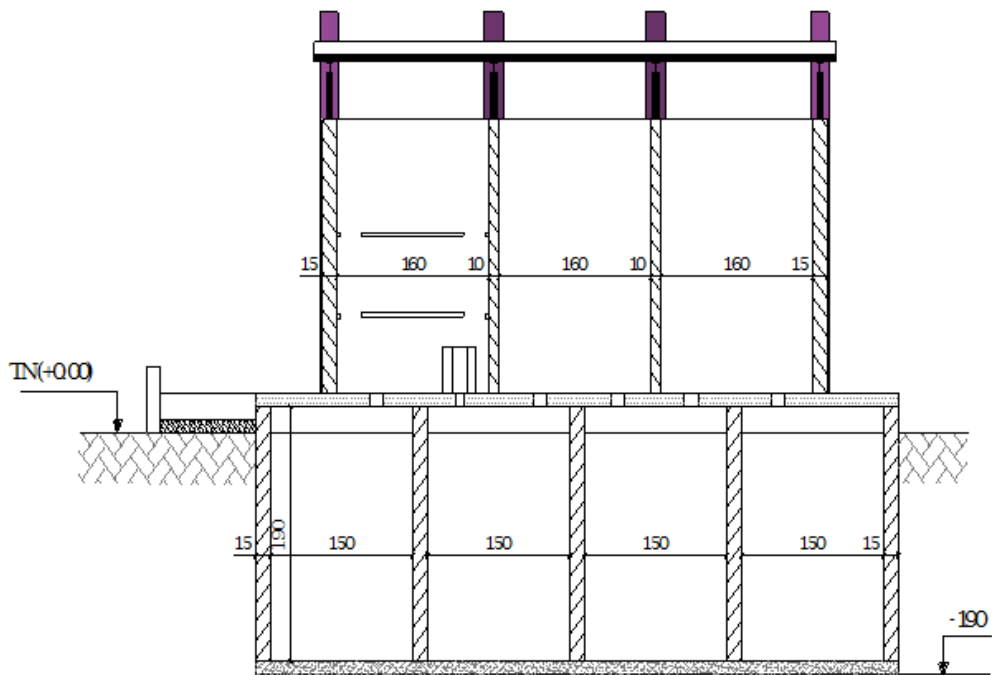
Travaux à réaliser

Maçonnerie des fosses ; Confection et pose des dalles ; Implantation des cabines ; Maçonnerie des cabines ; Couverture en tôle ondulée ; Fourniture et pose de portes métalliques ; Cheminées de ventilation ; Enduits talochés et tyrolien ; Nettoyage général du chantier.

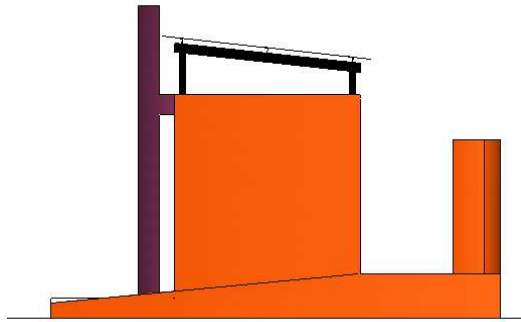




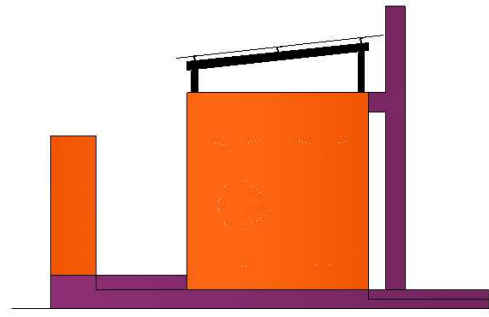
COUPE A - A



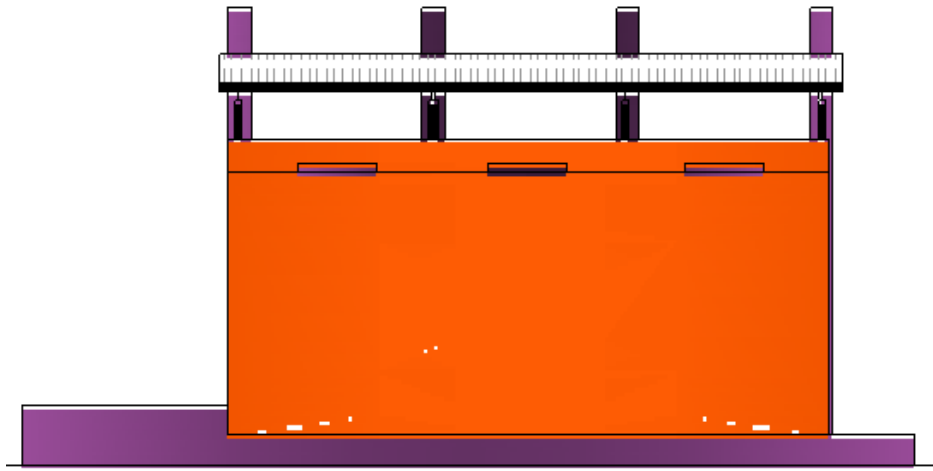
COUPE B - B



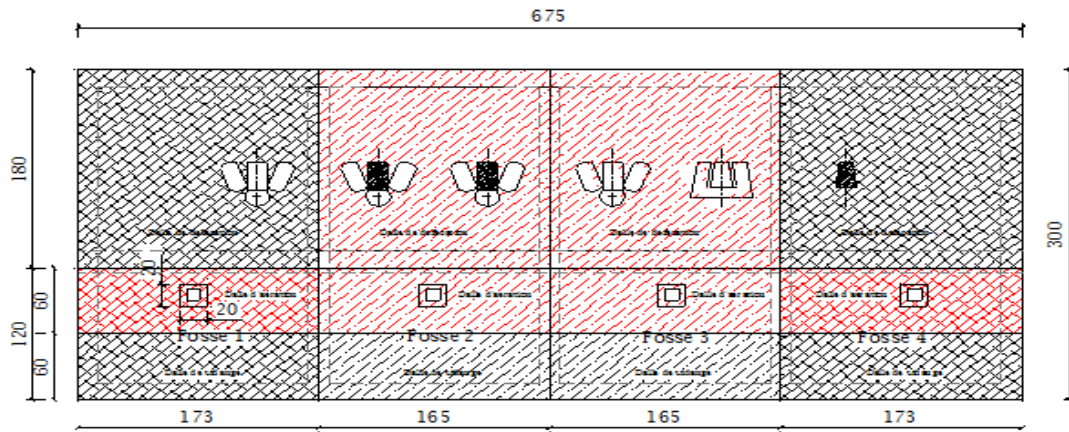
FACADE LATÉRALE GAUCHE



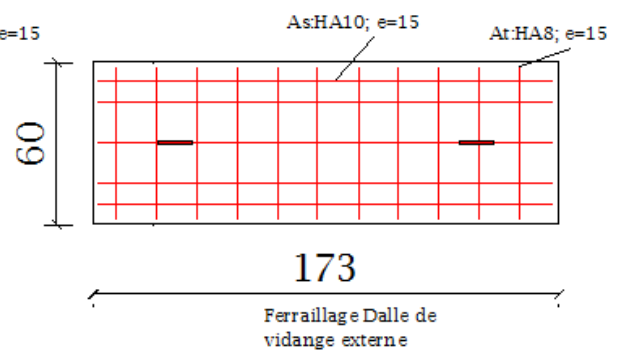
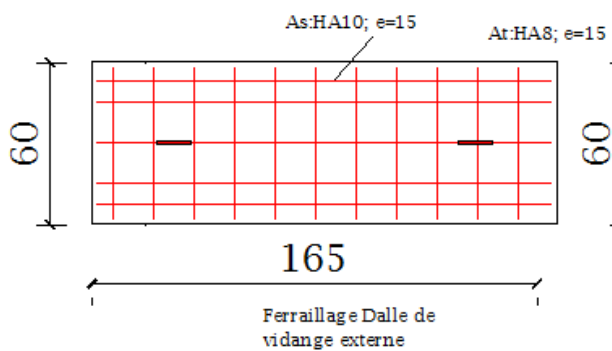
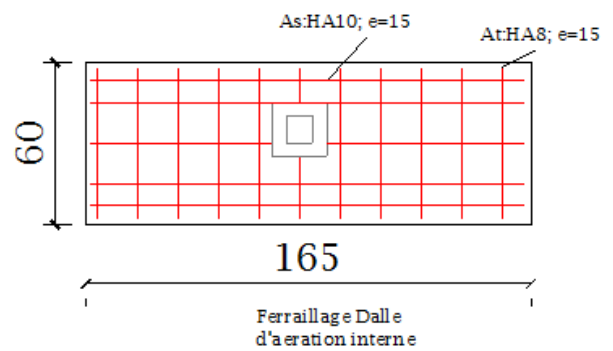
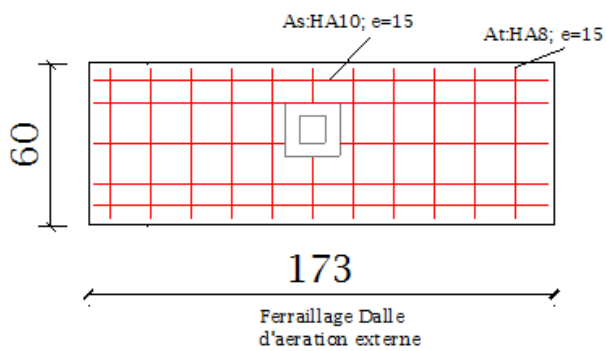
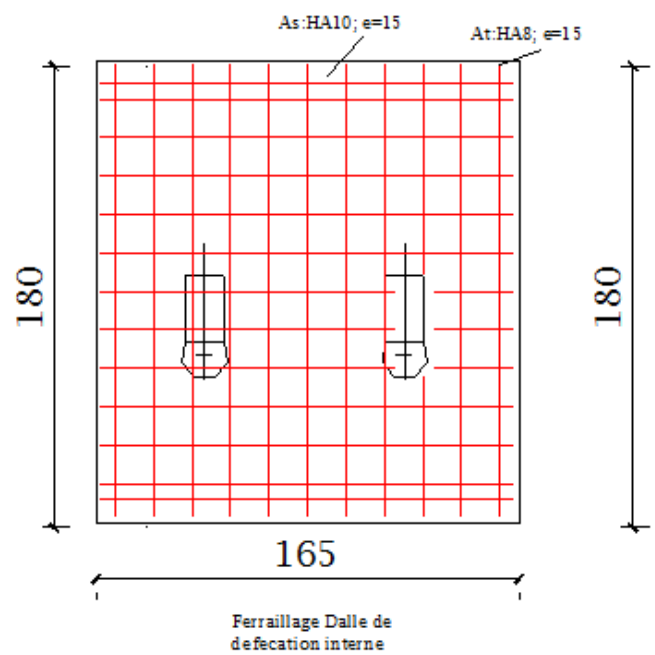
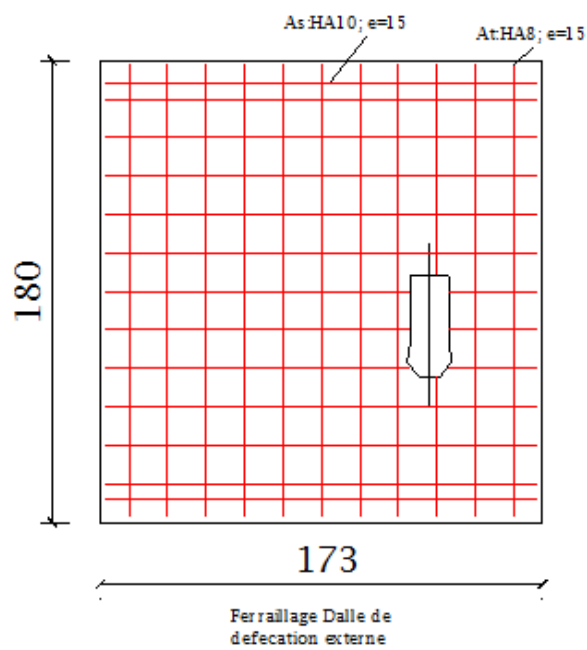
FACADE LATÉRALE DROITE



FACADE PRINCIPALE

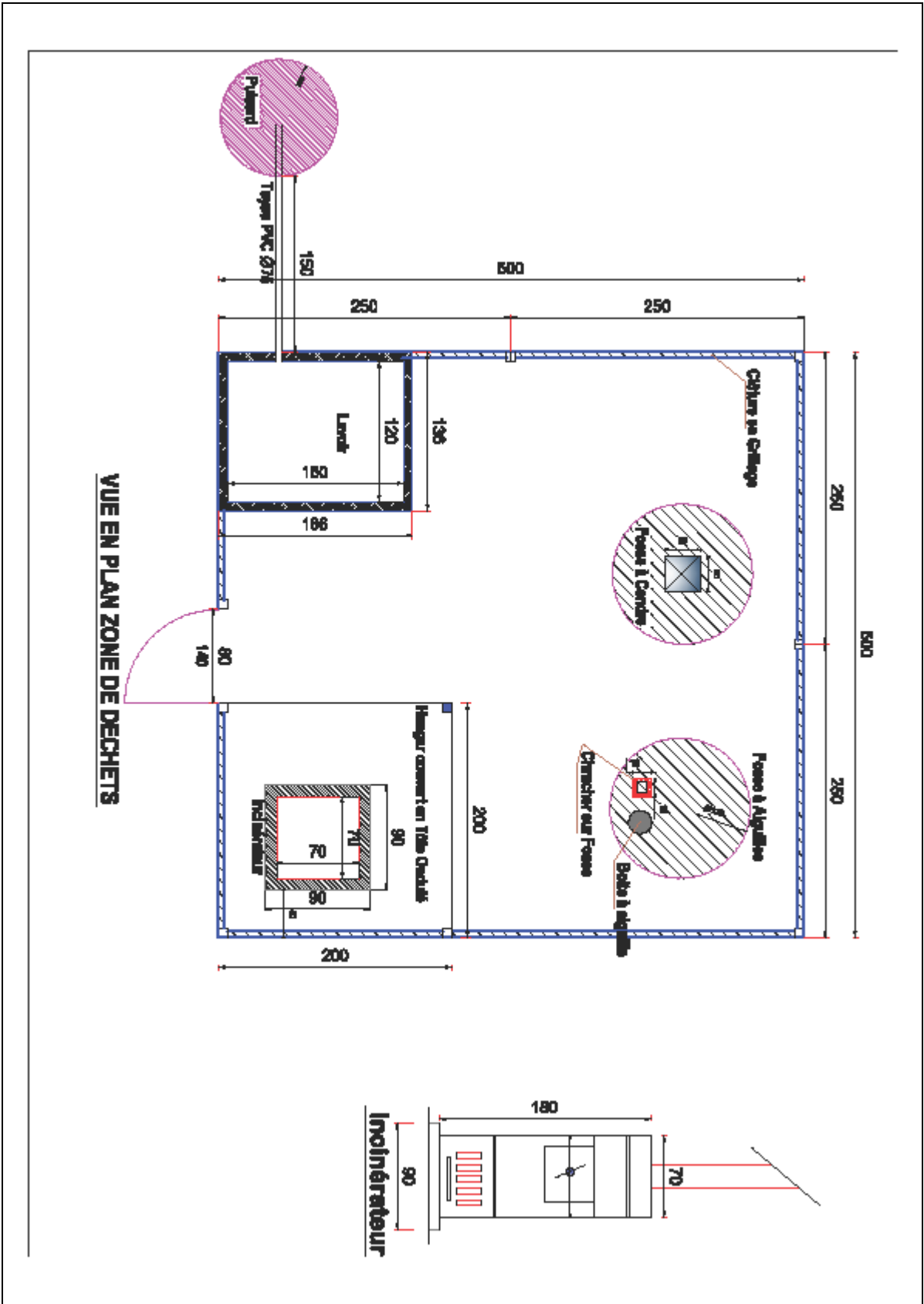


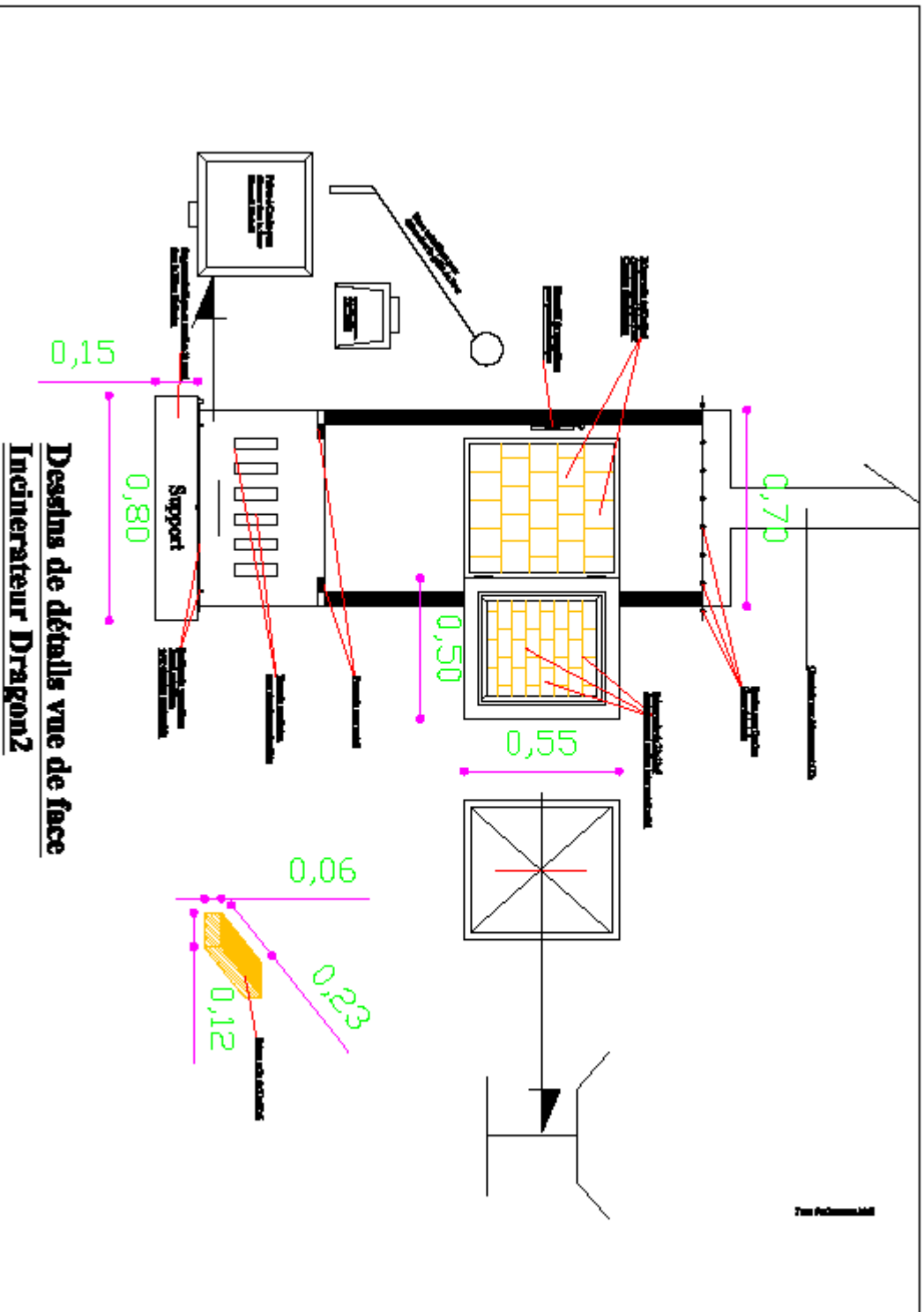
COFFRAGE DES DALLES

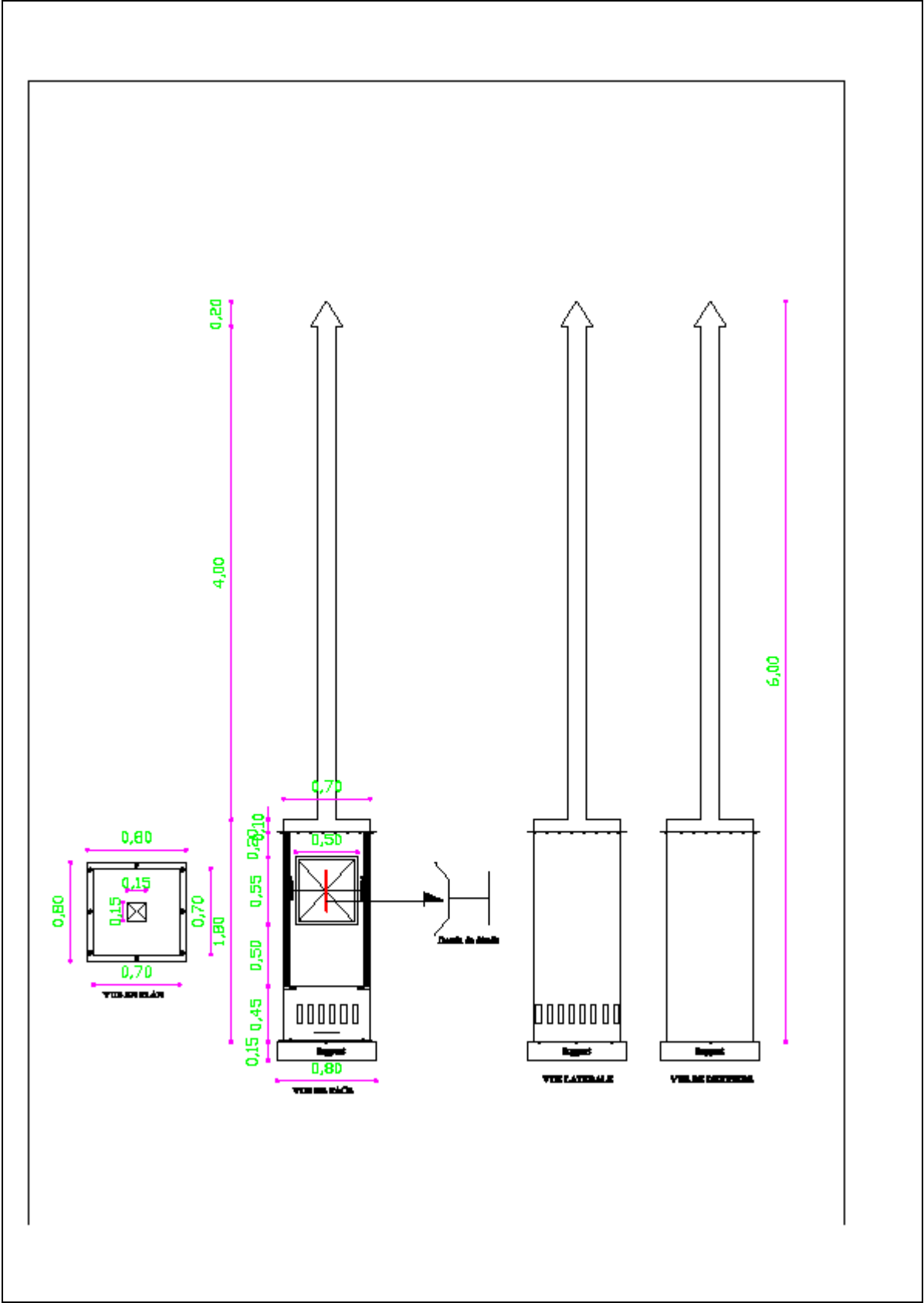


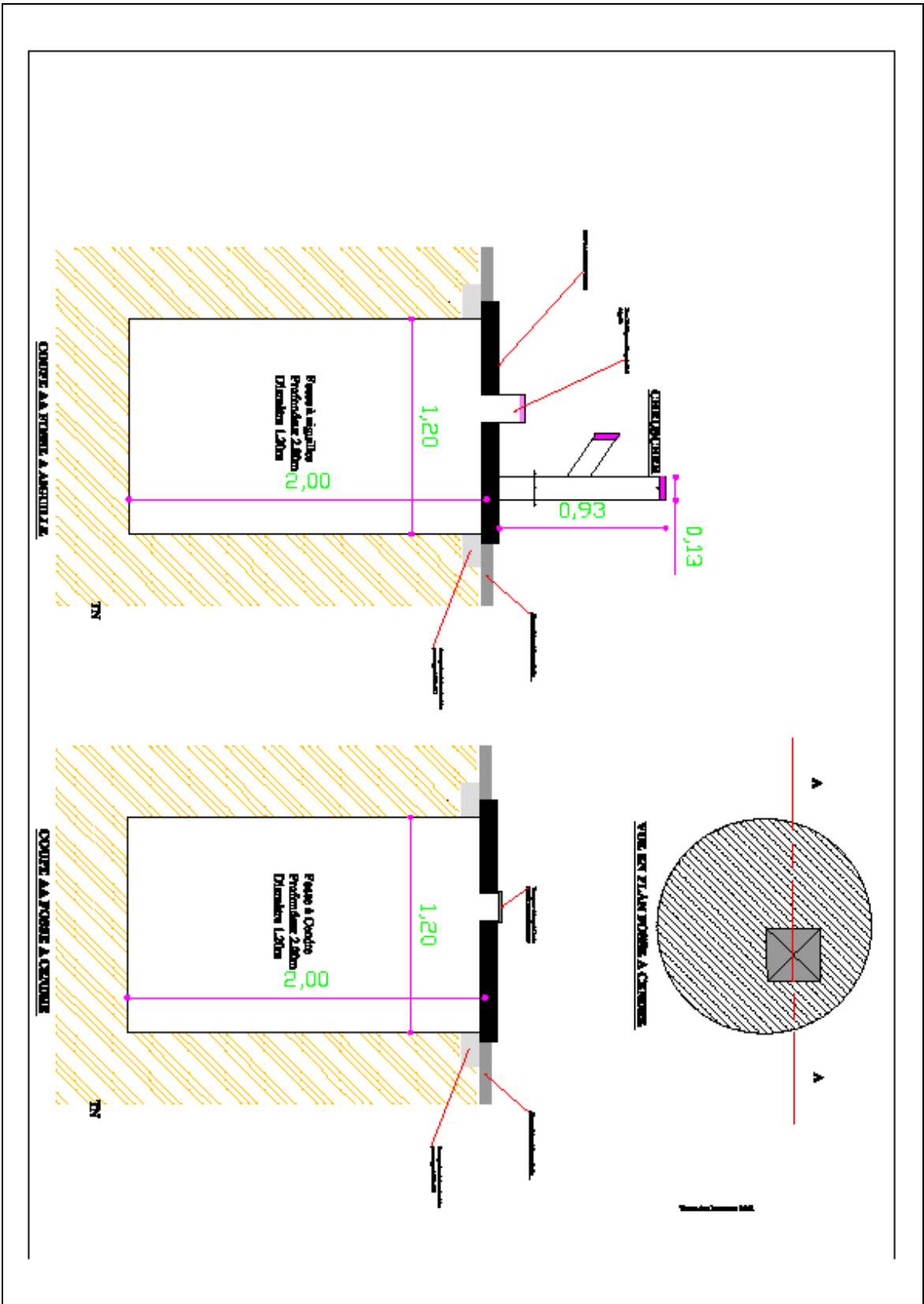
FICHE TECHNIQUE 5**ZONE DE DECHET (Travaux réalisés et Plans)**

Matériaux	Transport sur site.
Fosses	Réalisation de deux fosses (fosse à cendre et fosse à aiguille) de diamètre 1,2m et de profondeur 2m.
Dalles	Confection de deux dalles de couverture avec regard chacune menu d'un couvercle (l'une sanplat en béton légèrement armé dosé à 250kg/m ³ et l'autre en béton armé dosé à 350 kg/m ³ sur laquelle sera posé un crusher et un trou pour vidange boîte à aiguille).
Hangar	Construction d'un hangar de 2x2m avec poteaux en IPN 80 ou 100 et menu d'une couverture en ondulée 6kg 400 reposant sur une charpente métallique en cornière 50.
Aire de lavage et puisard.	Construction d'une aire de lavage de 1.5 x1m et exécution d'un puits perdu couvert en dalle pour les eaux usées provenant du lavage des matériels de gestion des déchets biomédicaux (seaux, poubelles etc.).
Clôture de l'ensemble de la zone	<p>Exécution d'une clôture en grillage (hauteur 1,20m du sol) de l'ensemble de l'infrastructure avec poteaux en cornières 50 d'une longueur de 2m chacun dont 50cm ancré dans un béton de fondation dosé à 250kg/m³. Les poteaux sont espacés de 2,50m.</p> <p>Les grillages de mailles 5cm seront fixées aux poteaux et soutenu par une ligne de fils galvanisés entre les poteaux de hauteur de 1,50m.</p> <p>Un portail de 1mx1, 20 m en grillage de même nature que la clôture sur cadre en cornières 50, soutenu par deux poteaux en IPN80.</p>
Incinérateur	Fixation du support métallique pour l'incinérateur et réalisation d'un béton de forme dosé à 250 kg/m ³ sur l'emprise de l'ouvrage.
Assainissement	Nettoyage du site après travaux.





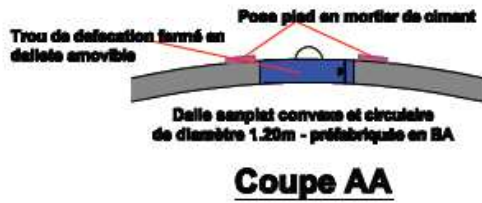
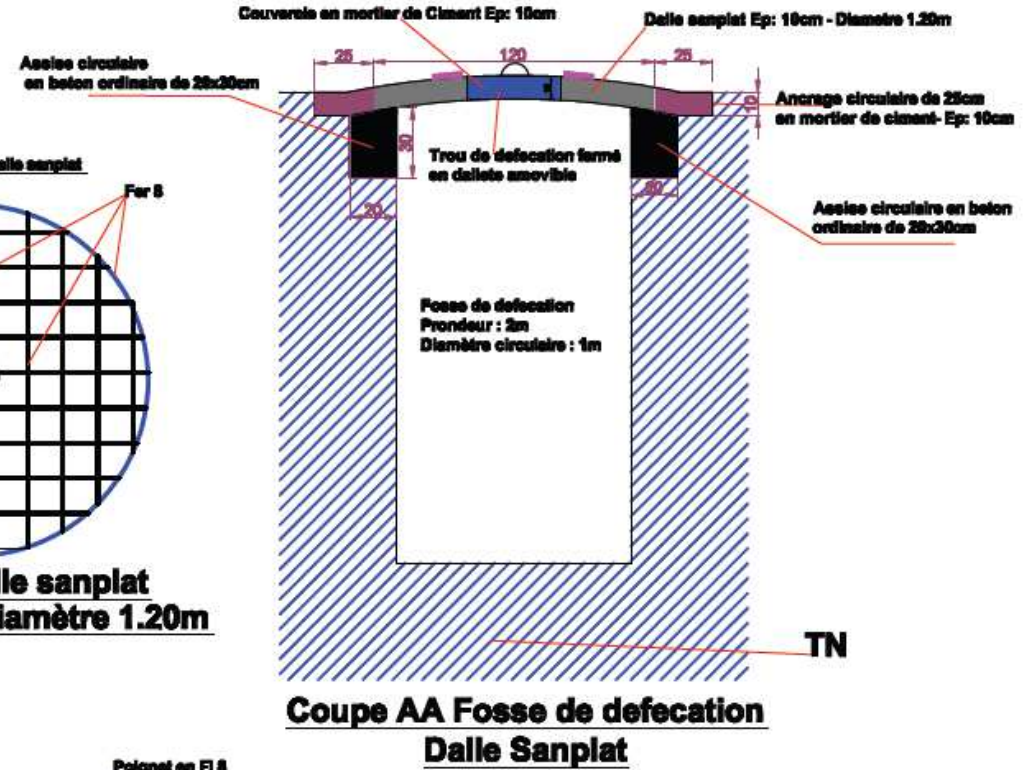
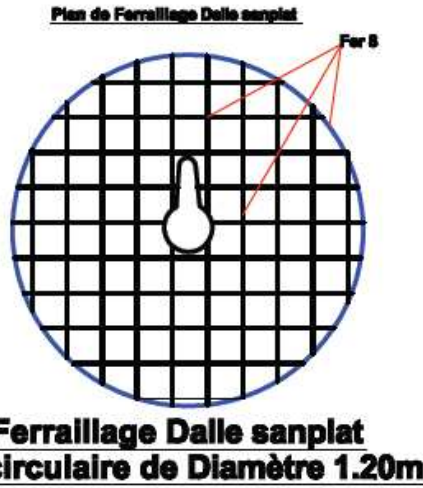
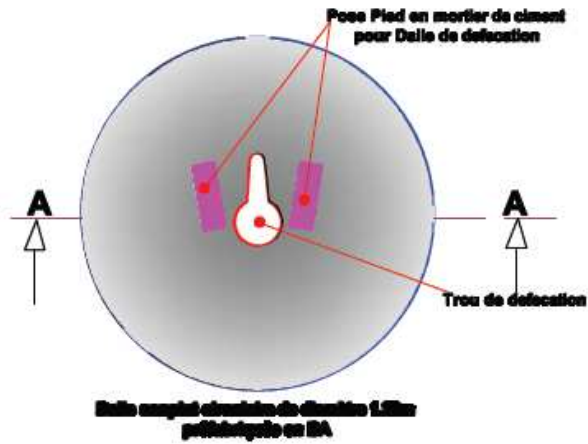


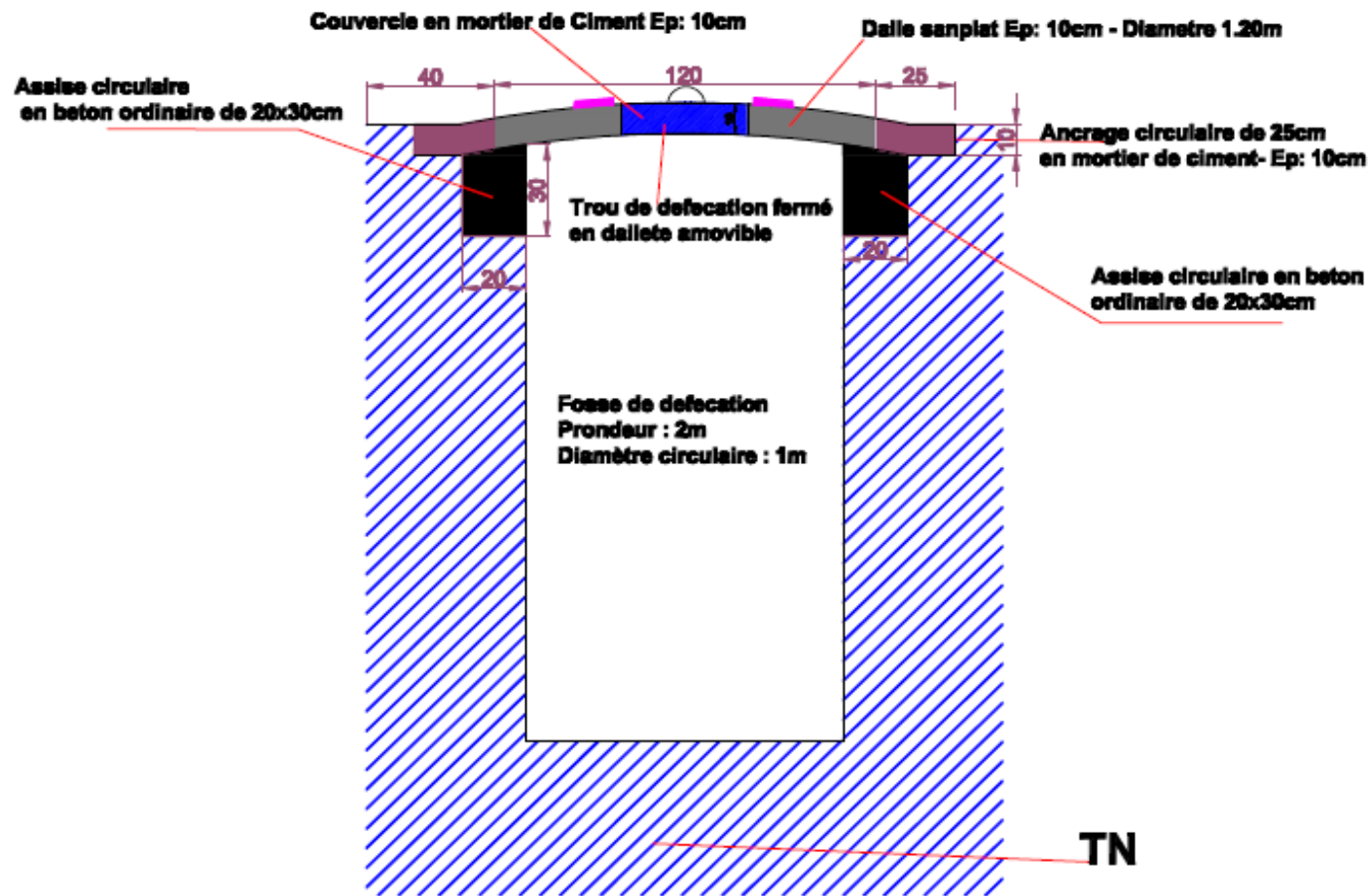


FICHE TECHNIQUE 6**LATRINES FAMILLIALES (Travaux réalisés et Plans)**

Matériaux.	Transport des matériaux de construction sur les sites des villages concernés,
Dalles.	Confection de dalles San Plat circulaire préfabriquées (avec couvercle) en béton armé dosé à 350 kg/m ³ de diamètre 1,2 m et d'épaisseur 10cm ;
Assise circulaire.	Réalisation d'une assise circulaire (profondeur 30cm et largeur 20cm) autour de la fosse de défécation ;
Dalle de ceinture.	Pose de la dalle sur la ceinture autour du trou de défécation ;
Maçonnerie.	Colmatage des joints (vides) avec du ciment entre la dalle et la ceinture ;
Chape.	Chape à l'intérieur de la cabine sur une surface de 1.5m ² ;
Formation des artisans locaux sur la confection des dalles San Plat.	Utiliser la main d'œuvre locale (au moins 3) dans le village et la former sur la réalisation des dalles San Plat.

PLAN LATRINE FAMILIALE DALLE SANPLAT CIRCULAIRE ET CONVEXE EN PARTIE SUPERIEURE





Coupe AA Fosse de defecation
Dalle Sanplat

Echelle 1/100