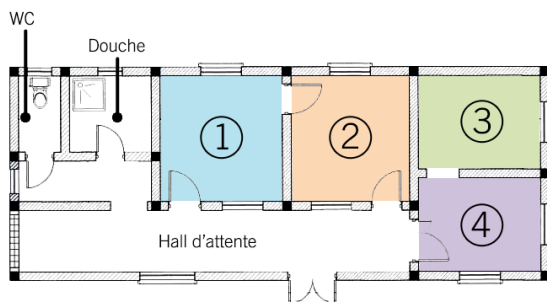


**Annexe 4.2 :** plan d'agencement du centre médical Fiadanantsoa à Madagascar. Au rez-de-chaussée, la salle de consultation et l'accueil ont, par la suite, été inversés pour faciliter le circuit des patients dans ce centre.

Rez-de-chaussée

## Dispensaire Fiadanantsoa

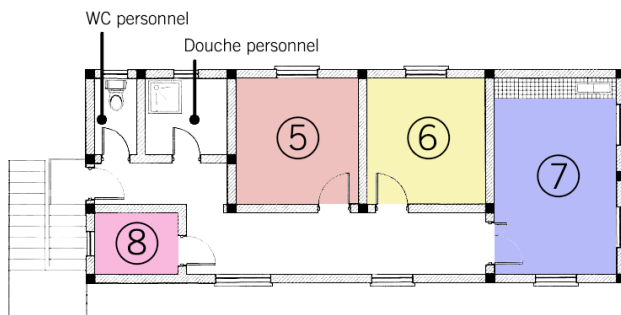


- |  |
|--|
| <ol style="list-style-type: none"> <li>1. Salle de consultation</li> <li>2. Accueil/Pharmacie de détail</li> <li>3. Pharmacie centrale</li> <li>4. Salle de soins</li> </ol> |
|--|

Dispensaire	
Fiadanantsoa	
Échelle 1:75	K. Scuratuzzi novembre 2013

1<sup>er</sup> étage

## Dispensaire Fiadanantsoa



- |   |
|---|
| <ol style="list-style-type: none"> <li>5-6. Chambres du personnel</li> <li>7. Cuisine du personnel</li> <li>8. Dépôt</li> </ol> |
|---|

Disp. Fiadanantsoa	
1 <sup>er</sup> étage	
Échelle 1:75	K. Scuratuzzi novembre 2013