

DÉFIS ET PERSPECTIVES DU PARTICIPATIF EN SUISSE ET DANS LE MONDE

QUAND PARTICIPER RIME AVEC COMMUNAUTÉ : L'EXPERIENCE
DE LA FEDERATION SENEGALAISE DES HABITANTS

Magatte Diouf (urbaSEN), Astou Mbengue (FSH), Bea Varnai (urbaMonde)

urbaMonde

association engagée pour des villes durables par et pour les habitants



Coopération internationale et échanges d'expériences entre pairs



Appui technique aux porteurs de projets



Promotion d'outils et de mécanismes de financement



Des **professionnels** réunis autour de
problématiques urbaines



FEDERER
et MOBILISER (L'Union Fait la Force)

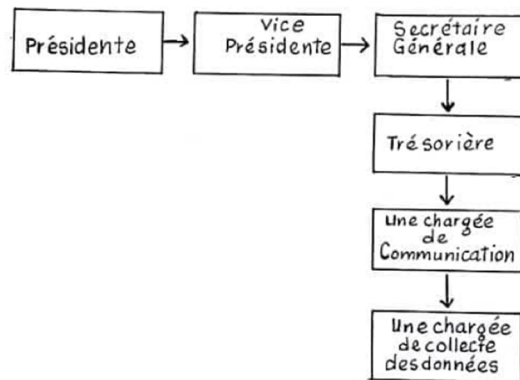
FSH

fédération d'habitants des quartiers
précaires du Sénégal

10 000 personnes (95% de
femmes) organisées dans 470
groupes membres issus de 16
Communes et 3 régions du
Sénégal

Principes d'action :
mobilisation citoyenne ,
épargne solidaire, collecte de
données, plaidoyer et co-
production







FINANCER (pouvoir d'agir et finance citoyenne)

L'épargne citoyenne

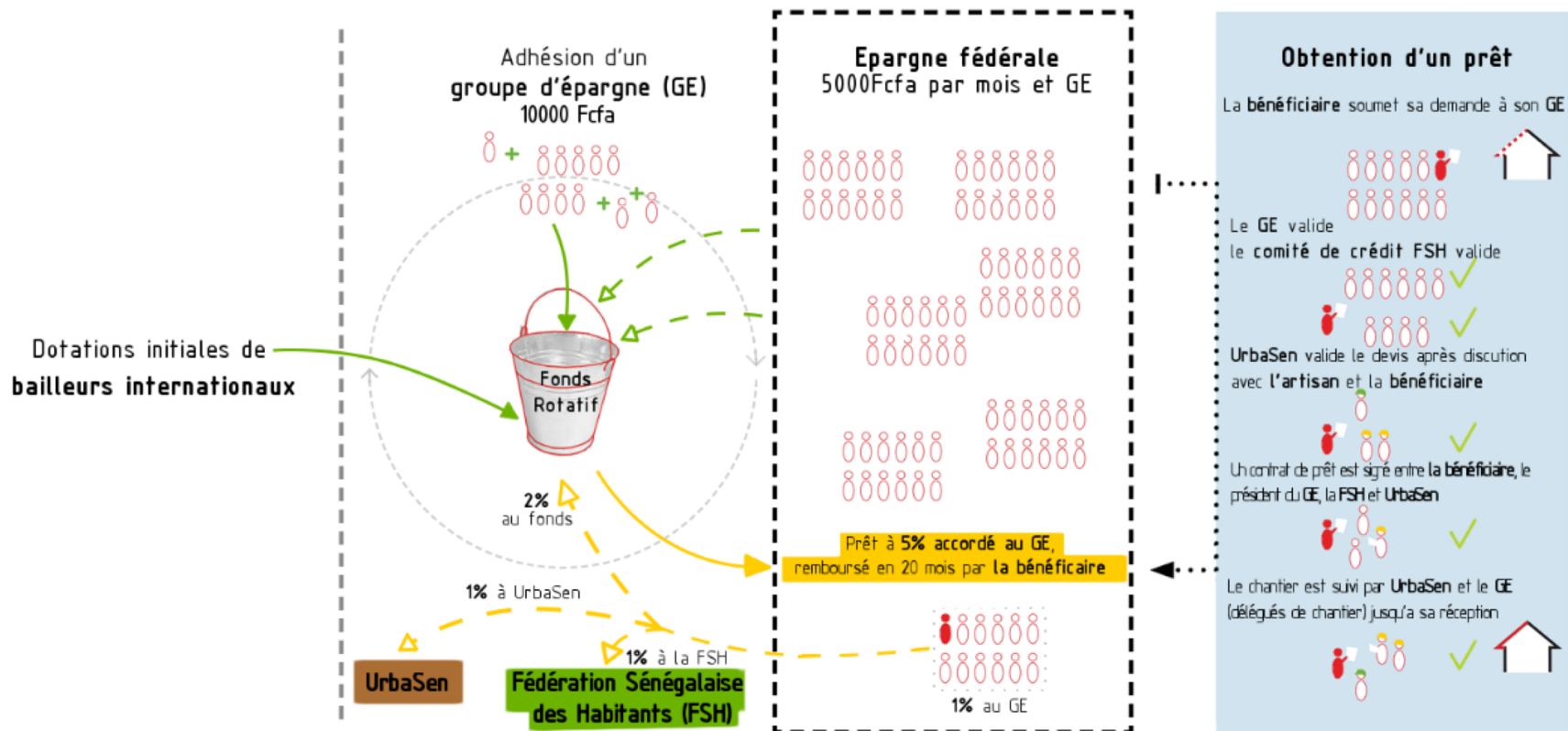
Mobilisation de l'épargne individuelle et collective

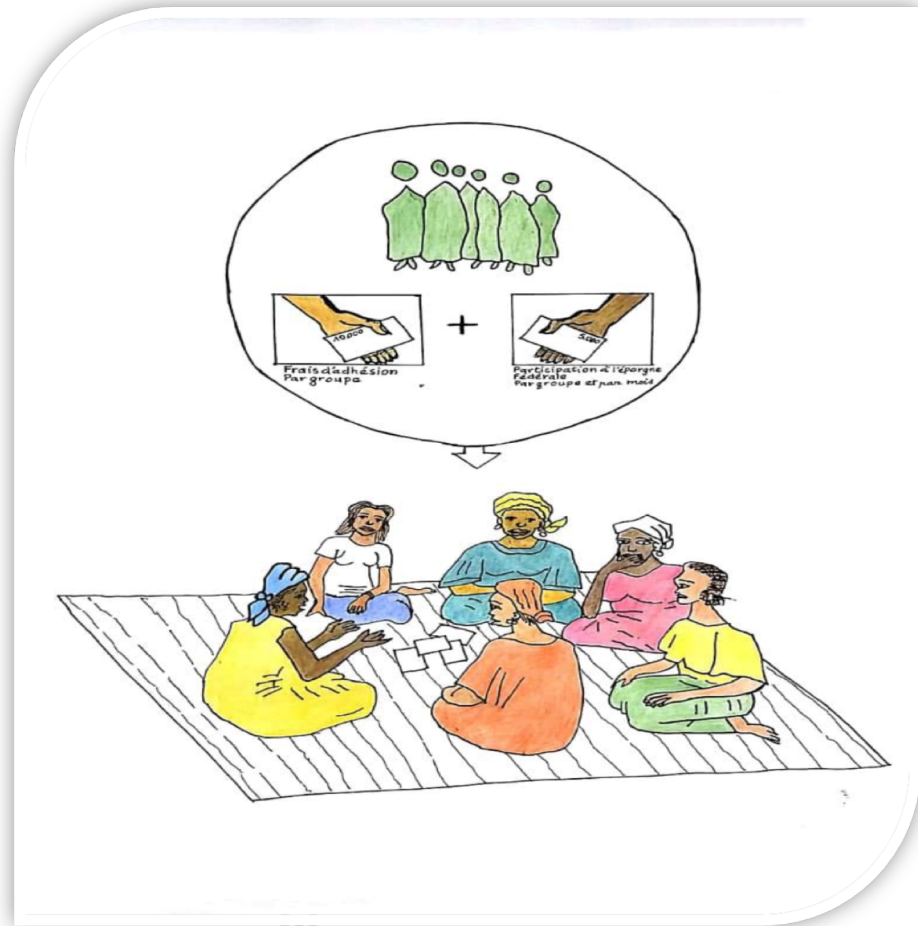
Autonomisation des femmes (activités génératrices de revenus)

Solidarité



Le Fonds rotatif de rénovation urbaine





ACCOMPAGNER

Assistance technique et formations



CO-PRODUIRE
et CO-GERER

Réhabilitation de l'habitat sinistré et précaire



600 maisons réhabilitées / reconstruites

De la parcelle à la rue - l'amélioration de l'espace public et réalisation de micro-aménagements



Maîtrise de l'information et du territoire

Collecte de données
collaborative

Cartographie par drone &
Cartographie du risque

Plateforme inondations-
dakar.org

Mise en place d'un bureau
municipal d'urbanisme

Attestation d'occupation
foncière



Planification participative



De la rue au quartier - la Cité FSH

Quartier durable et anti-spéculatif

Logement abordable pour 400-500 familles

Equipements publics et de proximité



**vers une PRODUCTION
SOCIALE de l'HABITAT ?**

Merci !

www.urbamonde.org
www.urbasen.org

Comment fédérer et mobiliser ces personnes ?

Comment organiser la coopération avec les autorités ?

Quels sont les principaux défis soulevés par ces méthodes et sur quels domaines de la vie en communauté peut-on les appliquer ?

Comment dépasser la consultation des citoyen·ne·s pour coconstruire les espaces avec eux ?