

Les lieux de vies : un outil innovant au service d'une participation pour toutes et tous

L'exemple des démarches participatives de la Ville de Nyon pour repenser l'aménagement des espaces publics

14 janvier 2021 – Journée des partenariats pour le développement durable - FEDEVACO

Thomas Deboffe, Délégué à l'énergie et au développement durable

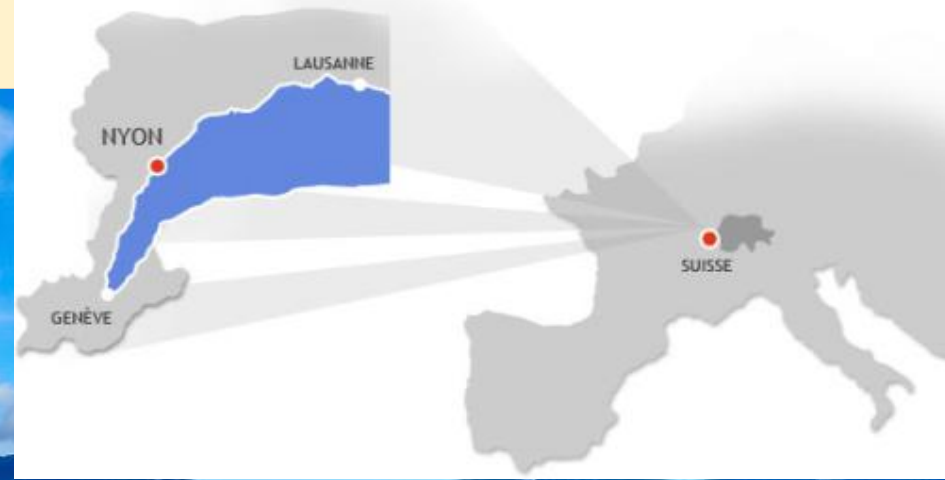


Plan



1. **Nyon en bref**
2. **La démarche – concept**
3. **Les actions – appropriation, récolte de données, adaptation et pérennisation**
4. **Evaluation – intérêts, résistances et perspectives**

NYON EN IMAGES



NYON EN IMAGES



NYON EN QUELQUES CHIFFRES

**22'000
habitants**

**17% de jeunes
(≤16 ans)**

**6 festivals/ 3 musées /
10 hôtels**

130 nationalités

+ 44 classes en 2018

16'000 emplois

- Une ville-centre, dynamique, diversifiée et en pleine expansion
- Des attentes fortes et diverses...entre autres sur les espaces publics
- Une réelle volonté politique d'amélioration de l'espace public

PROGRAMME DE LEGISLATURE

- 1. Développer le cœur de Ville de Nyon**
 - 2. Favoriser la diversité sociale et économique**
 - 3. Encourager la complémentarité des modes de déplacement**
 - 4. Améliorer l'espace public et les équipements**
 - 5. Renforcer l'attractivité de la ville**
- 

La démarche – contexte



AMÉLIORATION DE L'ESPACE PUBLIC – DES ATTENTES CONFLICTUELLES

Une partie des acteurs politiques et des professionnels

- appui sur de longues et rassurantes études
- vision à long terme, limitation maximale des risques
- projets parfaits, réalisations définitives

Population

- veut des réponses immédiates à ses besoins
- centrée sur la qualité des usages permis par le lieu et l'appropriation
- changement rapide des pratiques

Réponse apportée à ce conflit

Pour 4 espaces publics emblématiques

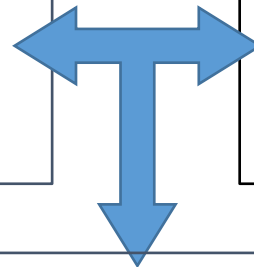
DES AMÉNAGEMENTS INTERMÉDIAIRES – DES ESPACES DE VIES

- Rapides à mettre en place
- Peu coûteux
- Evolutifs, adaptables
- Permettant une appropriation immédiate par la population

DES MEP POUR CONCEVOIR DES AMÉNAGEMENTS DÉFINITIFS

Procédures plus classiques, avec la particularité de combiner les connaissances :

- Des experts-professionnels
- Des experts-usagers (participation)



DÉMARCHES PARTICIPATIVES

Utilisation des aménagements intermédiaires comme support concret pour enrichir la conception des aménagements définitifs

Lancement en 2017

4 AMENAGEMENTS INTERMEDIAIRES



Gare

Perdtemps

Château

Grande-Jetée

4 MANDATS D'ETUDES PARALLELES POUR DES AMENAGEMENTS DEFINITIFS



Gare

Perdtemps

Château

Rives

AMENAGEMENT INTERMEDIAIRE
VOIE 4 (place de la gare)



AMENAGEMENT INTERMEDIAIRE
VOIE 4 (place de la gare)



**AMENAGEMENT INTERMEDIAIRE
SQUARE PERDTEMPS**



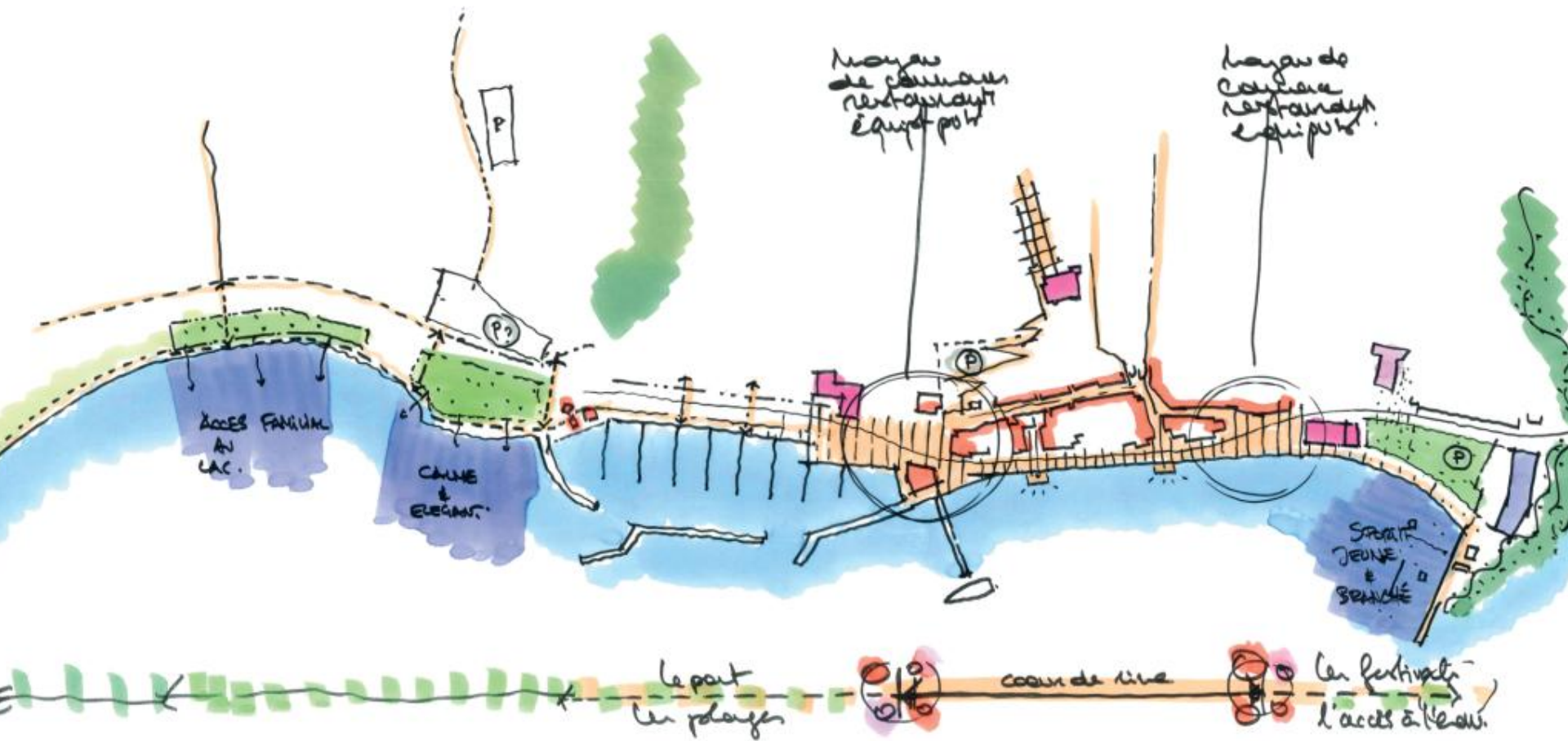
**AMENAGEMENT DEFINITIF
PARC PERDTEMPS**



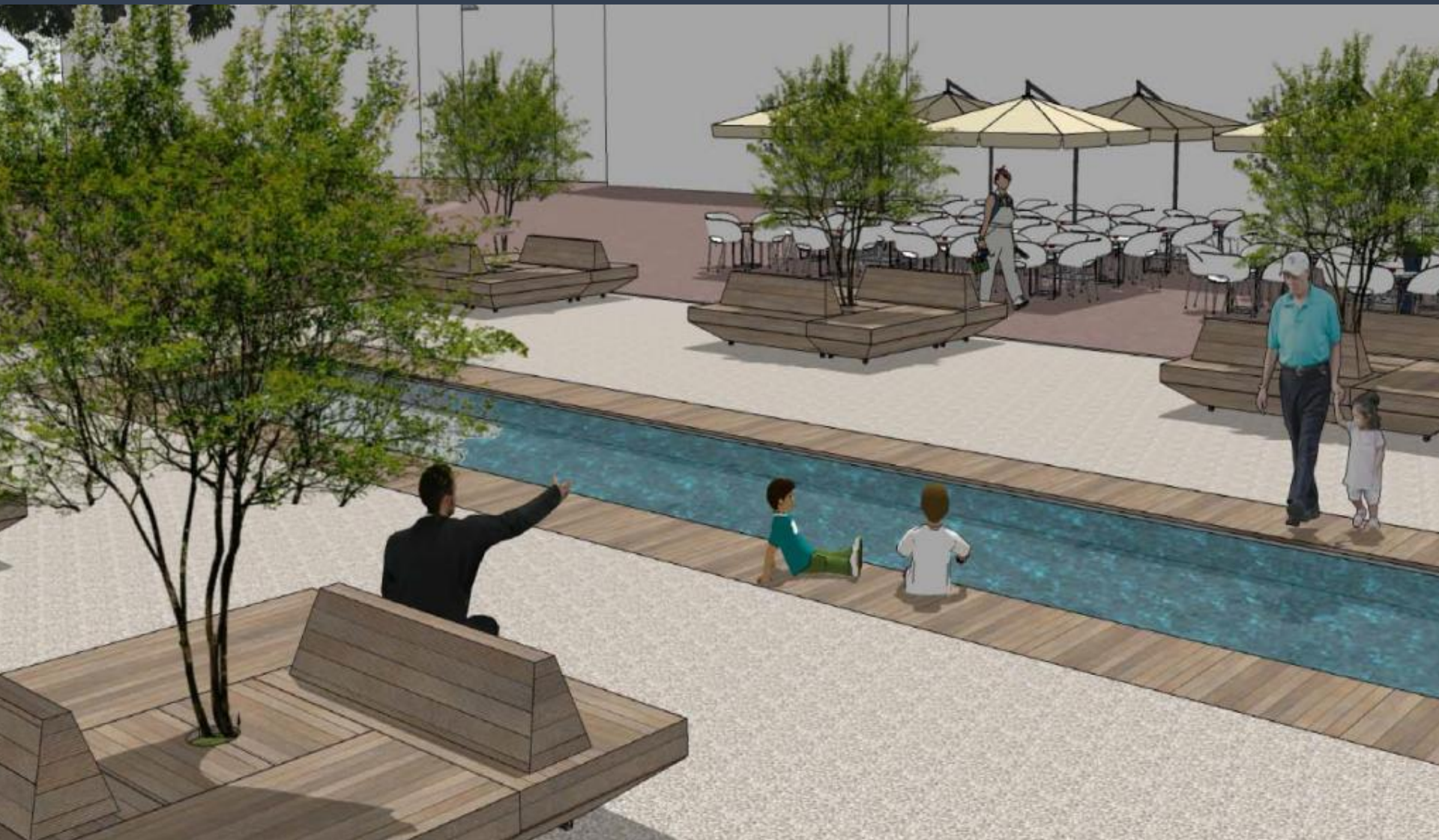
AMENAGEMENT INTERMEDIAIRE
GRANDE JETÉE



AMENAGEMENT DEFINITIF ÉVOLUTION DES RIVES



**AMENAGEMENT INTERMEDIAIRE
PLACE DU CHÂTEAU**



Le concept

Objectifs

Permettre aux habitants de :

1. s'approprier ces nouveaux espaces de vies avant leur transformation définitive
2. exprimer leurs besoins en tant qu'usagers de ces aménagements intermédiaires, pour :
 - a) prise en compte dans la conception des projets définitifs
 - b) adaptation, évolution itérative des aménagements intermédiaires

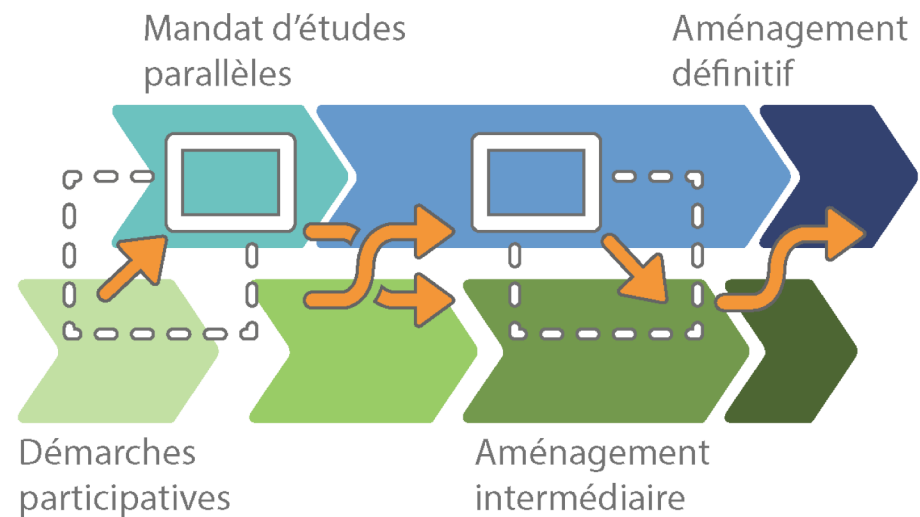
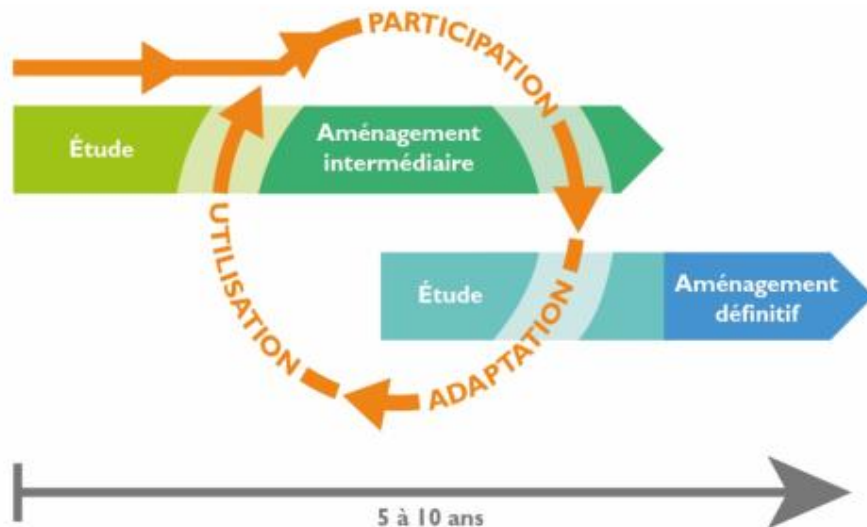
Outil

Les aménagements intermédiaires en tant que préfigurations des aménagements définitifs (= maquette à l'échelle 1:1 ou presque), «laboratoires d'usages». Saut d'échelle à considérer.

Le concept

Une approche itérative et concrète

1. Invitation des usagers, sur site, à
 - tester et évaluer les usages permis par les aménagements intermédiaires
 - identifier des nouveaux besoins en termes d'usage
2. Alimentation concrète des procédures visant aux réaménagements définitifs
3. Adaptation, légère et fluide, des aménagements intermédiaires



Les actions menées



- 1. Appropriation des nouveaux aménagements**
- 2. Récolte de données issues de la participation «par les mains et par les pieds»**
- 3. Utilisation des données : adaptation des aménagements**

I. Appropriation

Un mot d'ordre : faire venir la population

Chantiers participatifs



I. Appropriation

Un mot d'ordre : faire venir la population

Programme d'activités estivales...



Inaugurations...



Et des animations ponctuelles, des «votes sur le nom de l'aménagement», etc.

2. Récolte de résultats participatifs

Un mot d'ordre : à la rencontre des usagers sur place

micro-trottoirs...

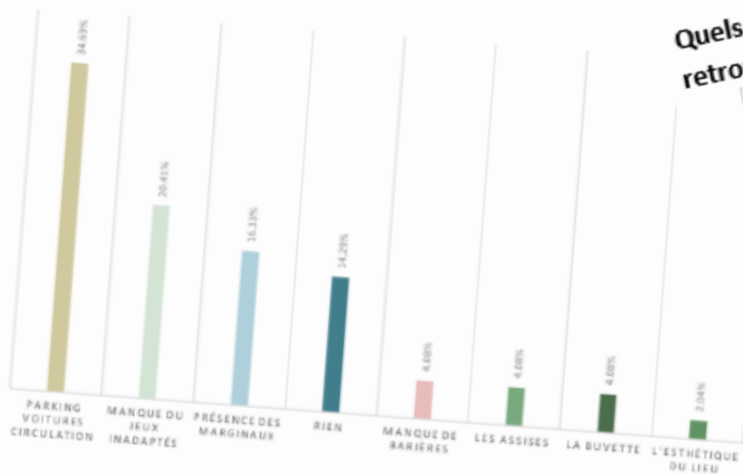
entretiens...

enquêtes...

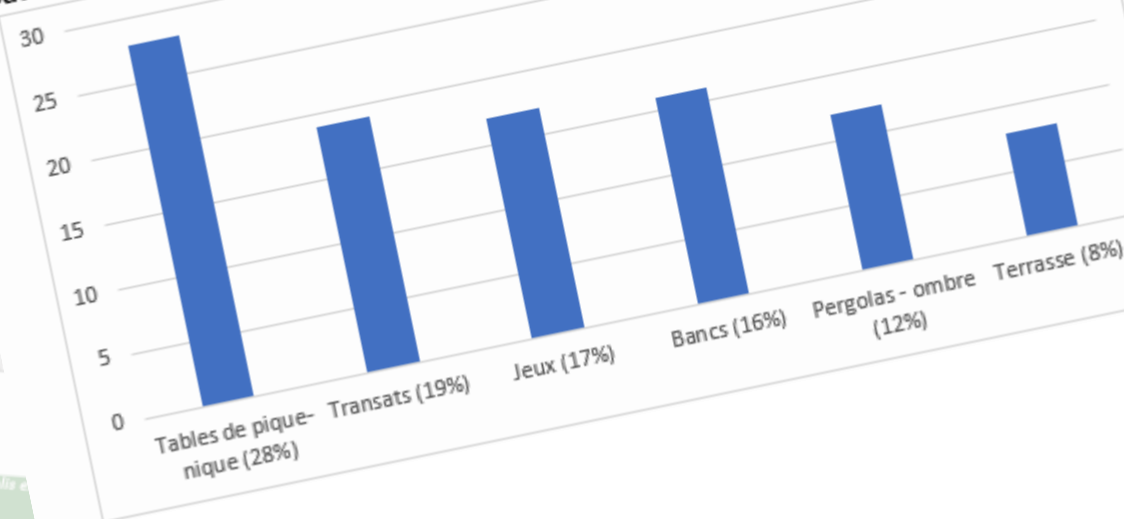
observations...

discussions...

ÉLÉMENTS QUI PLAISENT LE MOINS
d'après la question: Qu'est-ce qui vous plaît le moins ?



Quels aménagements ou mobilier utilisez-vous le plus dans cet espace que vous souhaiteriez retrouver dans le futur ?



« Les marginaux proches ne nous embêtent pas, mais c'est plutôt l'odeur du cannabis, ce ne sont pas de jolis odeurs pour les enfants (comme p.ex le pipi contre la ludothèque). »
« Manque de jeux par rapport à l'espace. »
« Les pelles, elle les touchées, mais n'arrivait pas à les soulever. »

3. Adaptation des aménagements

Un mot d'ordre : l'apologie du mea culpa, la reconnaissance que les experts-usagers savent mieux que les professionnels

Améliorations de l'aménagement de la *Voie 4* suite aux «critiques» de la population sur la 1^{ère} version de l'aménagement

- autorisations d'exploitation pour des terrasses commerciales
- pose d'un support vélos
- plus de tables et plus d'assises, et plus confortables
- panneaux signalétiques sur la démarche et les œuvres d'art



3. Adaptation des aménagements

Un mot d'ordre : l'apologie du mea culpa, la reconnaissance que les experts-usagers savent mieux que les professionnels

Extension puis pérennisation du square Perdtemps (co-construits lors de jardins participatifs)



Amélioration des éléments (jeux, végétation, etc.) suite à une enquête

➤ Objectifs du mandat

- Proposer des adaptations de l'aménagement actuel du square Perdtemps en fonction des résultats des enquêtes de satisfaction réalisées sur cet espace

Intérêts de la démarche

D'un point de vue strictement participatif

- Une participation **sur site, interactions sociales réelles** (≠ participation en ligne)
- Une récolte des opinions et besoins en termes **d'usages concrets** (≠ débats idéologiques), afin que l'espace public **réponde aux besoins de la population** (≠ des professionnels)
- Un public-cible représentatif de la **diversité socio-économique** nyonnaise (≠ efforts de projection, sentiment de légitimité)
- Une participation «passive» de la population : on ne leur demande pas de s'inscrire à des démarches participatives, mais bien simplement de « vivre » le lieu !
 - *Une participation «par les mains et par les pieds», pour toutes et tous !*
- Une **prise en compte des besoins en amont** / en cours des MEP

«Co-produits» :

- outils de cohésion sociale, occasions de convivialité
- renforcement des liens entre administration et administrés
- transversalité renforcée au sein de l'administration, entre différents métiers

→ « *La pédagogie de la vis* » !



Résistances

Politique

- Compréhension de la démarche
- Budgets, même si limités
- Ouverture aux apports externes non classiques

Administration

- Compréhension de la démarche
- Résistance au changement et à la transversalité
- Travaux «bons marché» assimilés à de la «mauvaise qualité»
- Perte de «suprématie» des techniciens
- Légitimité des résultats contestée (peu de participation formelle)

Perspectives

- Intégration des données participatives dans les procédures liées aux aménagements définitifs
- Réplication de la logique à :
 - d'autres espaces publics, moins emblématiques (dans les quartiers)
 - d'autres projets, en conservant la logique de «test-adaptation», par ex. dans les domaines de l'éclairage public ou de la collaboration avec des associations locales

Merci de votre attention

**Davantage d'informations sur
www.participanyon.ch / www.nyon.ch (dès mars 2021)**

